



Γραφείο Γενικού Τουρισμού
Μητροπόλεως 43, Θεσσαλονίκη 54624
Τηλ: 2310-251111, 2310-221992, Fax: 2310-251112
e-mail: info@connection-travel.gr

ΜΗ.ΤΕ. 09.33.Ε.61.00.00386.00

Χαρά μας να σας φιλοξενήσουμε στη Θεσσαλονίκη.

Προς : ΕΠΑΛ ΚΑΛΛΟΝΗΣ

Υπ' όψιν : Επιτροπής Εκδρομής ΘΕΣΣΑΛΟΝΙΚΗ

28/02- 02 ή 03/03/2024 3-4 διανυκτερεύσεις.

Στοιχεία εκδρομής : 21 μαθητές και 2 συνοδοί

Onoma Hotel

www.onomahotel.com



De Lux
★★★★★



Τιμή με πρωινό
349 €



Τιμή με ημιδιατροφή
379 €

Anatolia Hotel

www.anatoliahospitality.com



A' Cat
★★★★



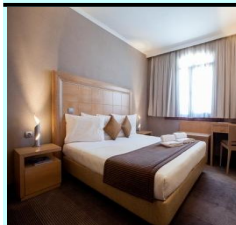
Τιμή με πρωινό
329 €



Τιμή με ημιδιατροφή
359 €

Porto Palace Hotel

www.portopalace.gr



De Lux
★★★★★

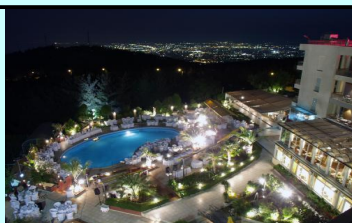


Τιμή με πρωινό
359 € (€)



Τιμή με ημιδιατροφή
389€

Philippion Hotel
www.philippion.gr



A' Cat
★★★★



Τιμή με πρωινό
319 € (€)



Τιμή με ημιδιατροφή
349€

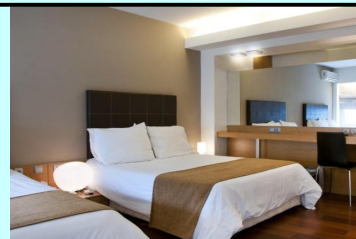
Capsis Hotel
www.capsishotel.gr



A' Cat
★★★★



Τιμή με πρωινό
339 € (€)



Τιμή με ημιδιατροφή
369€

Ad Imperial Palace Hotel
www.ad-impelial-hotel.gr



A' Cat
★★★★



Τιμή με πρωινό
349 € (€)



Τιμή με ημιδιατροφή
23€ανά μαθητή ανά ημέρα

Telioni Hotel
www.telioni.gr



B' Cat
★★★

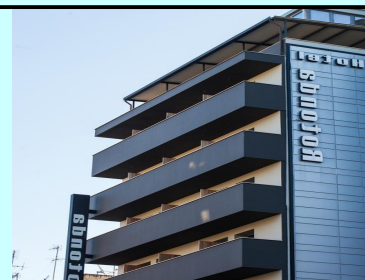


Τιμή με πρωινό
319 € (€)



Τιμή με ημιδιατροφή
-

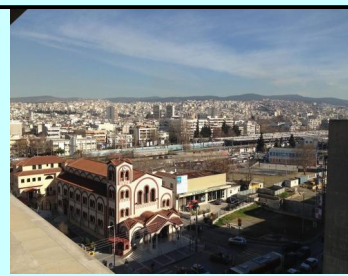
Rotonda Hotel
www.hotelrotonda.com



B' Cat
★★★

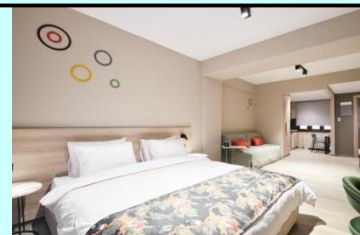


Τιμή με πρωινό
309 € (€)



Τιμή με ημιδιατροφή
339€

The Mavili urban stay
www.themavili.gr



Τιμή με πρωινό
305 € (€)



Τιμή με ημιδιατροφή
-

Στην τιμή συμπεριλαμβάνονται:

- ✓ Η οδική μεταφορά από τον χώρο του σχολείου στο λιμάνι , ακτοπλοϊκή μετάβαση Μυτιλήνη-Καβάλα οδικός στην Θεσσαλονίκη και Θεσσαλονίκη-Μυτιλήνη κατά την επιστροφή .
- ✓ 28/02 F/B Blue Star Delos Μυτιλήνη 10:00 Καβάλα 18:00
- ✓ 02/03 F/B Blue Star Delos Θεσσαλονίκη 21:30 Μυτιλήνη 07:35 (την επόμενη ημέρα) σε καθίσματα αεροπορικού τύπου
- ✓ Εάν επιθυμείτε την **αεροπορική μετάβαση από Θεσσαλονίκη –Μυτιλήνη** 2/03 ή 03/03 με την **Skyexpress ή Aegean Airlines**
Αποσκευές : μία χειραποσκευή 8 κιλών + ένα προσωπικό αντικείμενο, και μία παραδοτέα αποσκευή 20 κιλών
- ✓ 02/03/2024 ΘΕΣΣΑΛΟΝΙΚΗ-ΜΥΤΙΛΗΝΗΣ GQ500
- ✓ ή
- ✓ 03/03/2024 ΘΕΣΣΑΛΟΝΙΚΗ-ΜΥΤΙΛΗΝΗΣ GQ500
- ✓ ή
- ✓ 03/03/2024 ΘΕΣΣΑΛΟΝΙΚΗ-ΜΥΤΙΛΗΝΗΣ A3586
- ✓ ανά άτομο τότε το κόστος αυξάνετε κατά 40€ από τις αναγραφόμενες τιμές και εάν επιθυμείτε την επιπλέον διανυκτέρευση δηλαδή να είναι τέσσερις οι διανυκτερεύσεις τότε το κόστος αυξάνετε κατά 40€ στα ξενοδοχεία 5* , κατά 35€ στα ξενοδοχεία 4* και κατά 30€ στα ξενοδοχεία 3* .
- ✓ Όλες οι απαραίτητες οδικές μετακινήσεις (με πολυτελή και ασφαλή λεωφορείο με εφεδρικούς οδηγούς , το οποίο θα πληροί όλες τις προδιαγραφές του ΚΟΚ για τη μεταφορά μαθητών) εφοδιασμένο με όλα τα απαραίτητα έγγραφα, σύμφωνα με το πρόγραμμα που θα συμφωνηθεί με την επιτροπή του σχολείου . Καθώς και θα πληρούν όλες τις προϋποθέσεις ασφάλειας για τη μετακίνηση μαθητών (ζώνες

ασφάλειας, έμπειροι οδηγοί κλπ.). Το προσωπικό (οδηγοί - συνοδοί) εκτός από όλα τα προβλεπόμενα από τον νόμο δικαιολογητικά, η συμπεριφορά τους απέναντι στα παιδιά και στους συνοδούς καθηγητές θα είναι άψογη, όπως αρμόζει σε σχολείο όλα τα μέτρα υγιεινής και ασφάλειας στο πουλμαν.

- ✓ Τρεις (3) διανυκτερεύσεις σε ένα από τα προτεινόμενα ξενοδοχεία σε δίκλινα τρίκλινα χωρίς ράντζα δωμάτια για τους μαθητές και μονόκλινα για τους καθηγητές σε ένα κατάλυμα όλοι οι συμμετέχοντες με νυχτερινή φύλαξη .
- ✓ Δωρεάν συμμετοχή των (2) συνοδών καθηγητών.
- ✓ Ο φόρος διαμονής πληρώνεται απευθείας στα αντίστοιχα ξενοδοχεία
- ✓ Επίσκεψη ξενάγηση όπου απαιτείτε σύμφωνα με το πρόγραμμα του σχολείου .
- ✓ Ασφάλιση αστικής ευθύνης, ταξιδιωτική ασφάλιση και ατομικές ασφαλιστικές καλύψεις μαθητών καθηγητών (ασφάλεια ζωής, έξοδα επαναπατρισμού, ιατροφαρμακευτική περίθαλψη κ.τ.λ.) η οποία καλύπτει τους εκδρομείς καθ' όλη τη διάρκεια της παραμονής τους με επείγουσα αερομεταφορά και με παρουσία ιατρού, αν χρειαστεί, με Αριθμός Συμβολαίου **No 115724 Ευρωπαϊκή Πίστη**
- ✓ Συμπεριλαμβάνεται Φ.Π.Α

Σημειώσεις:

- ✓ **Δεν συμπεριλαμβάνεται ο νέος φόρος διαμονής στα ξενοδοχεία 5* στα 4€ στα 4* 3€ και στα ξενοδοχεία 3* 1,5€ ανά δωμάτιο ανά διανυκτέρευση**
- ✓ Αποδοχή όλων των όρων της προκήρυξης, κάθε προϋπόθεση που κρίνεται απαραίτητη από την επιτροπή επιλογής αναδόχου θα αναφέρεται και θα συνυπογράφεται στο συμφωνητικό της εκδρομής
- ✓ Οι τιμές σε όλα τα αναφερόμενα ξενοδοχεία είναι πραγματικές.

Με εκτίμηση,
ΚΑΡΑΓΙΑΝΝΟΥΔΗΣ Δ. ΙΩΑΝΝΗΣ
MOB. 6976117511
TEL.2310251111

Σχολεία που εξυπηρετήσαμε την σχολική περίοδο 2022 – 2023

- | | |
|----------------------------------|--------------------------------|
| 1) 5 ΓΕΝΙΚΟ ΛΥΚΕΙΟ ΒΟΛΟΥ | 2) 2 ΓΕΝΙΚΟ ΛΥΚΕΙΟ ΔΡΑΜΑΣ |
| 3) 1 ΓΕΝΙΚΟ ΛΥΚΕΙΟ ΔΡΑΜΑΣ | 4) ΓΥΜΝΑΣΙΟ ΜΕ Λ.Τ. ΚΑΣΣΙΟΠΗΣ |
| 5) 8 ΓΕΝΙΚΟ ΛΥΚΕΙΟ ΠΑΤΡΑΣ | 6) ΓΕΝΙΚΟ ΛΥΚΕΙΟ ΤΡΑΓΑΙΑΣ |
| 7) ΓΕΝΙΚΟ ΛΥΚΕΙΟ ΑΙΤΩΛΙΚΟΥ | 8) 10 ΕΠΑΛ ΑΘΗΝΩΝ |
| 9) ΓΥΜΝΑΣΙΟ ΒΕΡΔΙΚΟΥΣΙΑΣ | 10) Γ.Λ.Τ. ΜΟΣΧΟΧΩΡΙΟΥ |
| 11) ΓΕΝΙΚΟ ΛΥΚΕΙΟ ΠΕΛΑΣΓΙΑΣ | 12) 2 ΓΕΝΙΚΟ ΛΥΚΕΙΟ ΓΡΕΒΕΝΩΝ |
| 13) ΜΟΥΣΙΚΟ ΣΧΟΛΕΙΟ ΑΓΡΙΝΙΟΥ | 14) ΓΕΝΙΚΟ ΛΥΚΕΙΟ ΠΑΡΑΛΙΑΣ |
| 15) 1 ΓΥΜΝΑΣΙΟ ΚΕΡΚΥΡΑΣ | 16) ΓΥΜΝΑΣΙΟ Τ.Λ. ΓΑΥΡΙΟΥ |
| 17) ΔΕΣΚΕΙΟ ΓΕΝΙΚΟ ΛΥΚΕΙΟ ΠΑΡΓΑΣ | 18) ΓΕΝΙΚΟ ΛΥΚΕΙΟ ΚΟΝΙΤΣΑΣ |
| 19) ΓΥΜΝΑΣΙΟ ΛΙΜΕΝΑ ΘΑΣΟΥ | 20) ΓΕΝΙΚΟ ΛΥΚΕΙΟ ΛΕΩΝΙΔΟΥ ΑΚΤ |
| 21) 1 ΕΠΑΛ ΞΑΝΘΗΣ | 22) ΓΕΝΙΚΟ ΛΥΚΕΙΟ ΛΑΠΠΑ |
| 23) ΓΕΝΙΚΟ ΛΥΚΕΙΟ ΚΡΕΜΑΣΤΗΣ | 24) ΓΕΝΙΚΟ ΜΑΡΘΟΚΑΜΠΟΥ |
| 25) ΕΠΑΛ ΣΕΡΒΙΩΝ | 26) ΓΥΜΝΑΣΙΟ ΛΤ ΒΟΛΙΜΩΝ |
| 27) ΓΕΝΙΚΟ ΛΥΚΕΙΟ ΑΝΤΙΣΣΑΣ | 28) 4 ΓΕΝΙΚΟ ΛΥΚΕΙΟ ΜΥΤΙΛΗΝΗΣ |
| 29) 4 ΓΥΜΝΑΣΙΟ ΛΑΓΚΑΔΑ Λ.Τ | 30) 7 ΔΗΜΟΤΙΚΟ ΣΧΟΛΕΙΟ ΣΕΡΡΩΝ |

31) ΓΕΝΙΚΟ ΛΥΚΕΙΟ ΜΥΤΙΚΑ
33) ΕΠΑΛ ΝΑΞΟΥ
35) ΓΕΛ ΚΟΡΩΝΕΙΑΣ-ΛΑΓΚΑΔΙΚΙΑ
37) ΓΕΝΙΚΟ ΛΥΚΕΙΟ ΟΡΧΟΜΕΝΟΥ ΒΟΙΩΤΙΑΣ
39) ΓΥΜΝΑΣΙΟ ΑΣΣΗΡΟΥ
41) ΓΕΝΙΚΟ ΛΥΚΕΙΟ ΑΝΤΙΣΣΑΣ
43) 2 ΔΗΜΟΤΙΚΟ ΞΑΝΘΗΣ
45) 1 ΓΥΜΝΑΣΙΟ ΑΛΕΞΑΝΔΡΟΥΠΟΛΗΣ
47) 3 ΓΥΜΝΑΣΙΟ ΚΑΣΤΟΡΙΑΣ
49) ΓΥΜΝΑΣΙΟ ΚΑΛΟΧΩΡΙΟΥ
51) ΓΕΝΙΚΟ ΛΥΚΕΙΟ ΚΡΕΜΑΣΤΗΣ
53) ΜΟΥΣΙΚΟ ΣΧΟΛΕΙΟ ΛΑΡΙΣΣΑΣ
55) 1 ΔΗΜΟΤΙΚΟ ΣΧΟΛΕΙΟ ΕΠΑΝΟΜΗΣ
57) ΓΕΝΙΚΟ ΛΥΚΕΙΟ ΚΑΣΤΕΛΛΙΟΥ
59) ΓΕΝΙΚΟ ΛΥΚΕΙΟ ΧΡΥΣΟΥΠΟΛΗΣ
61) ΓΕΝΙΚΟ ΛΥΚΕΙΟ ΘΕΡΜΟΥ
63) 2 ΓΕΝΙΚΟ ΛΥΚΕΙΟ ΑΝΑΤΟΛΙΑ
65) ΓΥΜΝΑΣΙΟ ΔΡΑΒΗΣΚΟΥ
67) 1 ΕΠΑΛ ΓΑΛΑΤΑ
69) 4 ΓΥΜΝΑΣΙΟ ΝΕΑΠΟΛΗΣ
71) 8 ΓΕΝΙΚΟ ΛΥΚΕΙΟ ΠΑΤΡΑΣ
73) 3 ΓΥΜΝΑΣΙΟ ΠΡΕΒΕΖΑΣ
75) 5 ΓΥΜΝΑΣΙΟ ΑΡΤΑΣ
77) ΓΥΜΝΑΣΙΟ ΜΑΝΤΑΜΑΔΟΥ
79) ΓΥΜΝΑΣΙΟ ΤΡΑΓΑΙΑΣ
81) ΔΗΜΟΤΙΚΟ ΣΧΟΛΕΙΟ ΔΕΛΑΣΣΑ ΑΛΙΜΟΥ

32) 5 ΓΕΝΙΚΟ ΛΥΚΕΙΟ ΚΑΒΑΛΑΣ
34) 3 ΓΕΝΙΚΟ ΛΥΚΕΙΟ ΦΛΩΡΙΝΑΣ
36) 3 ΓΕΝΙΚΟ ΛΥΚΕΙΟ ΧΑΙΔΑΡΙΟΥ
38) ΕΠΑΛ ΜΟΙΡΩΝ
40) ΓΕΝΙΚΟ ΛΥΚΕΙΟ ΣΑΜΟΥ
42) ΓΥΜΝΑΣΙΟ ΘΕΡΜΗΣ ΜΥΤΙΛΗΝΗΣ
44) ΜΟΥΣΙΚΟ ΣΧΟΛΕΙΟ ΡΕΘΥΜΝΟΥ
46) 5 ΓΕΙΚΟ ΛΥΚΕΙΟ ΜΥΤΙΛΗΝΗΣ
48) ΓΕΝΙΚΟ ΛΥΚΕΙΟ ΜΑΡΜΑΡΑΣ
50) ΓΕΙΚΟ ΛΥΚΕΙΟ ΛΕΩΝΙΔΙΟΥ
52) ΕΠΑΛ ΜΟΥΔΡΟΥ
54) 12 ΔΗΜΟΤΙΚΟ ΣΧΟΛΕΙΟ ΑΜΠΕΛΟΚΗΠΩΝ
56) 8 ΓΕΝΙΚΟ ΛΥΚΕΙΟ ΑΘΗΝΩΝ
58) 18 ΔΗΜΟΤΙΚΟ ΣΧΟΛΕΙΟ ΡΟΔΟΥ
60) ΓΥΜΝΑΣΙΟ ΒΑΠΤΙΣΤΗΣ ΚΙΛΚΙΣ
62) 2 ΓΥΜΝΑΣΙΟ ΚΙΣΣΑΜΟΥ
64) ΓΕΝΙΚΟ ΛΥΚΕΙΟ ΑΜΑΡΥΝΘΟΥ
66) 1 ΓΥΜΝΑΣΙΟ ΑΛΕΞΑΝΔΡΟΥΠΟΛΗΣ
68) ΓΕΛ ΚΑΙ ΕΠΑΛ ΑΜΕΡΙΚΑΝΙΚΗΣ ΓΕΩ ΣΧΟΛΗΣ
70) 1 ΕΠΑΛ ΞΑΝΘΗΣ
72) 5 ΓΥΜΝΑΣΙΟ ΧΑΛΚΙΔΑΣ
74) 1 ΓΕΝΙΚΟ ΛΥΚΕΙΟ ΦΙΛΙΠΠΙΑΔΑΣ
76) ΓΕΝΙΚΟ ΛΥΚΕΙΟ ΛΕΩΝΙΔΙΟΥ
78) ΓΥΜΝΑΣΙΟ ΣΚΟΤΟΥΣΑΣ
80) ΔΗΜΟΤΙΚΟ ΣΧΟΛΕΙΟ ΣΥΡΟΥ
82) 41 ΔΗΜΟΤΙΚΟ ΣΧ. ΘΕΣΣΑΛΟΝΙΚΗΣ